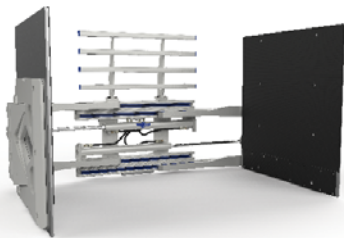
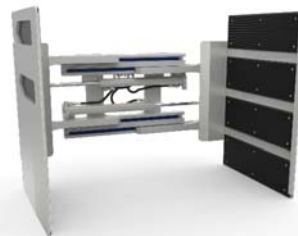




Pinze per elettrodomestici Serie J



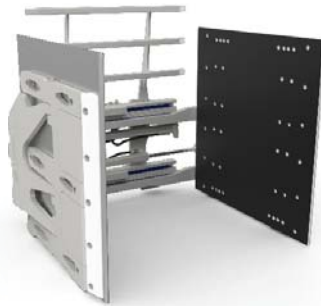
PINZE PER CARTONI
Portata fino a 2200 kg.



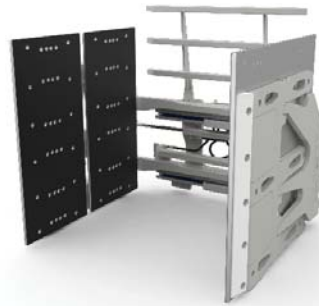
PINZE PER ELETTRODOMESTICI
Portata fino a 1600 kg.



PINZE PER
ELETTRODOMESTICI WGF
Portata fino a 1200 kg.



PINZE PER ELETTRODOMESTICI
WGS
Portata fino a 1200 kg.



PINZE PER ELETTRODOMESTICI
WGE
Portata fino a 1200 kg.



PINZE PER ELETTRODOMESTICI
WGC
Portata fino a 1200 kg.

Non tutte le pinze sono uguali.

cascade
EUROPE

MOVIMENTAZIONE EFFICIENTE



Ogni pinza per cartoni nasce per svolgere un compito specifico, e per svolgerlo bene.

Si tratti di movimentare carta, elettrodomestici, prodotti elettronici, vino, alimenti confezionati (in lattina o in scatola), sostanze chimiche o plastica, le pinze Cascade offrono sempre una soluzione ideale. Robuste, versatili e di facile manutenzione, sono progettate per resistere anche alle condizioni più difficili. **Le pinze per cartoni includono i modelli CCS e ACS.**

MAGGIORE AFFIDABILITÀ*

Curve in fusione ad alta resistenza.

RIDUZIONE DEI DANNI AI PRODOTTI*

Griglia reggicarico a 4 punti di aggancio complanare alle aste dei bracci, per un contatto uniforme con il carico.

MANUTENZIONE RIDOTTA*

Sulla piastra di contatto per la movimentazione dei pallet, per una maggiore durata delle piastre. (Opzionale)

IL MODELLO RAFFIGURATO È UNA PINZA PER CARTONI

PRESTAZIONI GARANTITE*

Cascade garantisce un funzionamento senza problemi dei pattini in UHMW fino a 10.000 ore o 36 mesi.

FACILITÀ D'USO*

Profilo sottile del braccio con punta smussata per una movimentazione rapida e sicura anche in spazi ristretti.

* Vantaggi comuni dei modelli per cartoni e per elettrodomestici

Caratteristiche e vantaggi comuni delle pinze:

Movimentazione sicura dei carichi.

Riduzione delle perdite idrauliche e maggiore affidabilità.

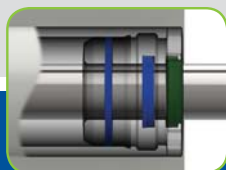
Pattini robusti e resistenti con minori esigenze di manutenzione.

Sistema di aggancio sicuro e preciso.

Efficienza idraulica ottimale.



PIASTRA DI CONTATTO IN ALLUMINIO RIVESTITA IN GOMMA



GUARNIZIONI RESISTENTI



PATTINI IN UHMW SULL'INTERA LUNGHEZZA DEL TELAIO



FERMO DI CENTRAGGIO



VALVOLA DI SICUREZZA PER FUNZIONI DI PRESA, TRASLAZIONE E APERTURA

DISTRIBUZIONE OTTIMALE DELLA FORZA DELLE PINZE

I modelli WG distribuiscono la forza di serraggio sulle piastre di contatto in modo più uniforme, riducendo i danni ai prodotti.

Modelli WG

Progettate per il settore degli elettrodomestici, delle bevande, degli apparecchi elettronici e per le varie operazioni di magazzino, le pinze modello WG consentono la movimentazione senza pallet migliorando gli spazi di magazzino e riducendo i costi di utilizzo. L'ampia varietà di scelta di caratteristiche tecniche e opzioni favorisce una movimentazione più efficiente e sicura e una riduzione dei costi.

MAGGIORE DURATA*

Telaio in acciaio estremamente robusto per un'affidabilità ottimale.

RIDUZIONE DEI DANNI AI PRODOTTI*

Sistema VFC (Volumetric Force Control) per il controllo automatico della forza di serraggio per la movimentazione sicura di carichi di varie dimensioni. (Opzionale)

MOVIMENTAZIONE PIÙ PRECISA

Il sistema Adjusta-Block attraverso sei registri rende più semplice la regolazione della piastra di contatto per una perfetta distribuzione della forza di serraggio sul carico e una conseguente movimentazione senza danni. (Escluso il modello WGS.)

DISTRIBUZIONE OTTIMALE DELLA FORZA

Braccio rigido a tre supporti appositamente studiato per distribuire equamente la forza di serraggio sul carico per una movimentazione con pressioni ridotte e senza danni al prodotto. (Solo modelli WG.)

IL MODELLO ILLUSTRATO È UNA PINZA PER ELETTRODOMESTICI

VISIBILITÀ*

Per una maggiore facilità d'uso.



Le pinze per elettrodomestici Serie J dispongono di un sistema idraulico efficiente che riduce al minimo il consumo di energia e massimizza le prestazioni.

Modello WGF

- Movimentazione di elementi singoli, in doppia profondità per tutta la lunghezza del braccio o in punta, per molte diverse configurazioni di carico.
- Braccio sinistro singolo articolato / Braccio destro singolo articolato con Flexipad / Adjusta-Block SX e DX.

Modello WGS

- Movimentazione di elementi pesanti singoli, in doppia profondità per tutta la lunghezza del braccio, per molte diverse configurazioni di carico.
- Braccio sinistro singolo articolato / Braccio destro singolo articolato, spessori SX e DX.

Modello WGE

- Movimenta varie tipologie di carichi, la conformazione del braccio consente un contatto totale con il carico.
- Braccio sinistro singolo articolato / Braccio destro doppio articolato / Spessori SX / Adjusta-Block DX.

Modello WGC

- Ideale per l'inserimento dei bracci sottili tra i carichi, per una movimentazione e stoccaggio veloce e sicuro anche in spazi molto ristretti.
- Braccio sinistro fisso / Braccio destro doppio articolato / Spessori SX / Adjusta-Block DX.

Maggiore produttività, meno danni ai prodotti.

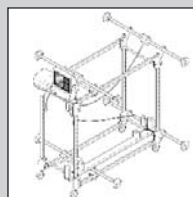
Accessori per la riduzione dei danni

Load Cushion™



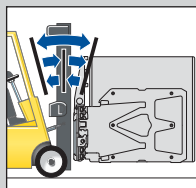
Accumulatore integrato nel sistema di sollevamento che assorbe gli shock dinamici e consente alla pinza di movimentare il carico con pressioni ridotte. Disponibile in versioni da 475 ml (1 pt) e 950 ml (1 qt).

Four Point Tester



Strumento portatile per misurare la forza di serraggio delle pinze nei quattro punti del braccio. Comprende una barra di calibrazione per assicurare che ogni sensore sia posizionato alla stessa distanza e consentire un accurato rilievo della misurazione.

Sistema di controllo del brandeggio



Controlla automaticamente l'angolo di inclinazione del montante, allineando le piastre di contatto con il carico.

Sistema di controllo del brandeggio bidirezionale

Sistema di controllo della forza di serraggio TFC™ (Touch Force Control)



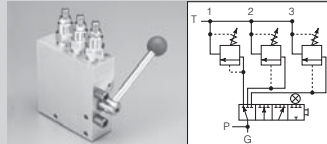
TFC™ è un sistema interattivo di facile impiego, basato su un display touchscreen, indicato per le applicazioni che richiedono la regolazione della forza di serraggio e il controllo della pressione.

Controllo volumetrico della forza di serraggio (VFC)



Il sistema VFC (Volumetric Force Control) regola automaticamente la forza di serraggio in base al volume del carico. Questa opzione, progettata per ridurre i danni causati da un'eccessiva forza di serraggio, misura le dimensioni del carico e seleziona la forza di serraggio più adeguata. Non è necessario alcun controllo manuale della pressione delle pinze da parte dell'operatore perché il sistema è completamente automatico.

Regolatore di pressione manuale a 3 posizioni



Portata in entrata	Regolazione pressione
8-75 l/min	7-207 bar

(Tre impostazioni di pressione più quella di esercizio del carrello).
Consente di variare la forza di presa da un carico all'altro utilizzando le impostazioni di pressione idraulica minime richieste. Da utilizzare in combinazione con il Kit linea serbatoio a bassa pressione.



Sistema di controllo automatico della pressione APC (Automatic Pressure Control)

Il sistema APC regola automaticamente la pressione delle pinze in base alla sola larghezza del carico. Questa opzione, progettata per ridurre i danni causati da un'eccessiva forza di serraggio, rileva la dimensione del carico e sceglie l'intensità della forza tra i 2 o i 3 valori preimpostati. Non è necessario alcun controllo manuale della forza della pressione da parte dell'operatore, perché il sistema è completamente automatico.

Opzioni per le pinze Serie J

- Campi di apertura e larghezze del telaio speciali.
- Dimensioni dei bracci e tipologia di superficie di contatto speciali. Piastre di contatto specifiche per diverse applicazioni (dimensioni e superfici).
- Protezione sul telaio per i carichi sciolti.
- Varie opzioni di classe di aggancio ISO inclusa la classe 3 e sganci rapidi.
- Controllo indipendente dei bracci.
- Valvola con sistema di rigenero per una maggiore velocità anche in caso di carrelli elettrici con bassa portata idraulica.
- Dispositivo di traslazione separata.
- Configurazioni della valvola con possibilità di disporre degli ingressi per il terzo e quarto comando idraulico sia a destra che a sinistra della valvola.
- Esecuzioni speciali in funzione delle specifiche esigenze.

Cascade Italia S.r.l. • Via Dell'Artigianato 1 • 37030 Vago di Lavagno (VR) • Italy • Tel. +39-045-8989111 • Fax +39-045-8989160

cascade
EUROPE